

Об оборудованных учебных кабинетах.

Развивающая предметно-пространственная среда МДОАУ № 145 представляет собой специально организованное пространство (помещения, участки и т. п.), наполненное материалами, оборудованием и инвентарем для развития детей дошкольного возраста с учетом специфики каждого возрастного этапа детства, требований охраны и укрепления здоровья воспитанников, особенностей и коррекции недостатков их развития.

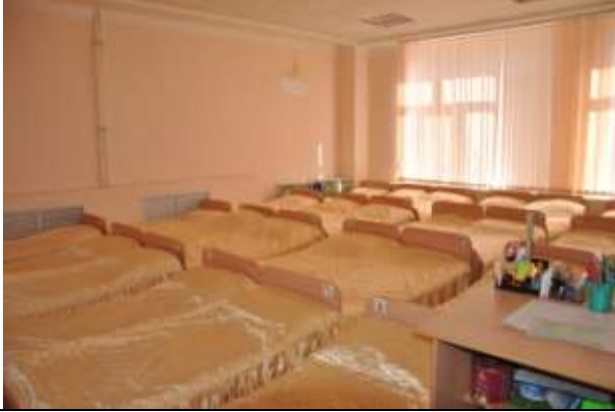
Для реализации образовательно-воспитательной деятельности в детском саду оборудовано 12 групп. В каждой возрастной группе имеются необходимые для реализации образовательного процесса дидактические игры, пособия, методическая и художественная литература, технические средства обучения, соответствующие материалы (в том числе расходные), игровое, спортивное, оздоровительное оборудование и инвентарь.

Организация развивающей предметно-пространственной образовательной среды в группах осуществляется с учётом основных направлений развития ребёнка-дошкольника, соответствует интересам мальчиков и девочек, обеспечивает необходимые условия для детей-инвалидов. Развивающая предметно-пространственная среда в группах создана таким образом, чтобы предоставить ребёнку возможность самостоятельно делать выбор.

Группа общеразвивающей направленности № 1



Группа общеразвивающей направленности № 2



Группа общеразвивающей направленности № 7



Группа общеразвивающей направленности № 8



Группа общеразвивающей направленности № 9



Группа общеразвивающей направленности № 10



Группа общеразвивающей направленности № 11



Группа общеразвивающей направленности № 12





Группа общеразвивающей направленности № 13



Группа общеразвивающей направленности № 14





Группа компенсирующей направленности № 4



Группа компенсирующей направленности № 5





Развивающая предметно-пространственная среда в группах МДОАУ № 145

<i>Образовательная область</i>	<i>Наименование центра /уголка детской активности в группе</i>	<i>Назначение центра /уголка детской активности в группе</i>
Социально-коммуникативное развитие	Центр социализации и труда	Ознакомление с окружающим социальным миром, формирование у детей представлений о ближайшем окружении, семье, о нормах поведения в обществе, расширение кругозора детей. Создание условий в группе для воспитания у детей положительного отношения к труду.
	Уголок дежурства	Создание условий для развития трудовых навыков у детей.
	Уголок уединения	Обеспечение психологического комфорта, возможности уединения ребенка.
	Центр «Безопасность»	Знакомство с правилами безопасного поведения на дороге, дома, в природе; формирование предпосылок к осознанному соблюдению детьми правил безопасного поведения.
	Центр сюжетно-ролевых игр	Обогащение жизненного опыта детей, установление контактов и формирование партнерских отношений со взрослым и сверстниками. Реализация полученных знаний об окружающем мире в игре. Накопление жизненного опыта.

Познавательное развитие	Центр математического развития	Формирование элементарных математических представлений, развитие логического мышления, памяти, смекалки, интереса к действиям с числами, геометрическими фигурами и т.д.
	Центр предметного окружения	Ознакомление с окружающим социальным миром, расширение кругозора детей, формирование целостной картины мира. Формирование элементарных представлений о планете Земля как общем доме людей, о многообразии стран и народов мира.
	Центр патриотического воспитания	Формирование первичных представлений о малой родине и Отечестве, представлений о социокультурных ценностях нашего народа, об отечественных традициях и праздниках; формирования патриотизма, как качества проявляющегося в любви к своей Родине; расширение краеведческих представлений детей; воспитание уважения и интереса к культурным ценностям и традициям русского народа.
	Центр экспериментирования	Расширение познавательного опыта детей, развитие первичных естественнонаучных представлений; развитие мыслительных операций (анализ, сравнение, обобщение, классификация); формирование умений комплексно обследовать предмет, овладение средствами познавательной деятельности, способами действий.
	Центр природы	Обогащение представлений детей о многообразии природного мира, воспитание любви и бережного отношения к природе, формирование начал

		экологической культуры, развитие эмоциональной сферы, приобретение навыков ухода за живыми организмами.
	Центр конструирования	Развитие мелкой моторики рук, представлений о цвете, форме и ориентировке в пространстве; развитие воображения, логического и образного мышления.
Речевое развитие	Центр речевого развития	Развитие речи детей, слуха, слухового внимания и слуховой памяти, артикуляции и дикции.
	Центр художественной литературы	Развитие познавательных и творческих способностей детей средствами детской художественной литературы; формирование навыка слушания; формирование и расширение представлений об окружающем мире. Формирование умения самостоятельно работать с книгой, «добывать» нужную информацию.
Художественно-эстетическое развитие	Центр театрализации	Формирование интереса к миру театра, театрализованным играм; обогащение игрового опыта детей, развитие творческих способностей, воображения, эмоциональной сферы.
	Уголок ряженья	
	Центр музыкального развития	Формирование интереса к музыке, знакомство с музыкальными инструментами. Развитие творческих способностей в самостоятельно-ритмической деятельности.
	Центр изобразительного творчества	Формирование творческого потенциала детей, развитие интереса к изобразительной деятельности, формирование эстетического восприятия, воображения, художественно-творческих способностей, самостоятельности, активности. Развитие ручной умелости, творчества.
Физическое развитие	Центр «Здоровье»	Формирование у детей осознанного отношения к своему здоровью и

		здоровью окружающих.
	Центр физического развития	Развитие двигательной активности и физических качеств детей. Расширение индивидуального двигательного опыта в самостоятельной деятельности.

В состав каждой групповой ячейки входят:

Раздевальная (приемная) комната. В образовательных целях используется для формирования умений одеваться и раздеваться в определенном порядке, воспитания опрятности (схемы с алгоритмом одевания, дидактическая кукла с набором одежды). Также здесь располагаются выставки детских работ, с целью развития художественно-эстетического вкуса, повышения уверенности каждого ребенка в своей индивидуальности, непохожести на других. В приемной расположены информационные уголки для родителей, в которых помещается информационный материал для родителей, консультации, рекомендации специалистов.

Умывально-туалетная комната, где установлены умывальные раковины с подводкой горячей и холодной воды для детей, рядом с умывальниками установлены вешалки для детских полотенец по количеству воспитанников, кроме того, в туалетных установлены: душевой поддон, умывальная раковина для персонала, шкаф для уборочного инвентаря. В образовательных целях размещен алгоритм мытья рук для формирования культурно-гигиенических навыков у воспитанников.

Спальня, где расположены кровати для организации полноценного дневного сна детей.